

**UŽDAROJI AKCINĖ BENDROVĖ
IGNALINOS ŠILUMOS TINKLAI**

TVIRTINU
Generalinis direktorius

Mindaugas Lapėnas
2017 m. rugsė, 15 d.

TEMPERATŪRINIS GRAFIKAS AUTOMATIZUOTAI ŠILDYMO SISTEMAI

Leistinas nuokrypis paduodamoje linijoje $\pm 5^{\circ}\text{C}$
Grįžtama temperatūra gali viršyti nustatytą grafike ne daugiau 3%
Grįžtamos temperatūros sumažinimas neribojamas

Lauko oro temperatūra, $^{\circ}\text{C}$	Termofikacinio vandens temperatūra, $^{\circ}\text{C}$			
	Paduodama iš šilumos šaltinio T_1	Grįžtama į šilumos šaltinį T_2	Paduodama į šildymo sistemą T_3	Grįžtama iš šildymo sistemos T_4
8	70,0	37,5	32,1	28,1
7	70,0	37,9	34,1	29,5
6	70,0	38,3	36,1	30,8
5	70,0	38,7	38,0	32,2
4	70,0	39,1	39,9	33,5
3	70,0	39,5	41,7	34,7
2	70,0	39,9	43,5	36,0
1	70,0	40,3	45,4	37,2
0	70,0	40,7	47,1	38,4
-1	71,7	41,1	48,9	39,4
-2	73,3	41,5	50,6	40,5
-3	75,0	41,9	52,3	41,7
-4	76,7	42,8	53,0	42,8
-5	78,3	43,9	53,7	43,9
-6	80,0	45,0	55,2	45,0
-7	81,7	46,0	56,8	46,0
-8	83,3	47,1	58,3	47,1
-9	85,0	48,2	59,9	48,2
-10	86,7	49,2	61,5	49,2
-11	88,3	50,2	63,0	50,2
-12	90,0	51,3	64,5	51,3
-13	90,0	52,3	66,1	52,3
-14	90,0	53,3	67,6	53,3
-15	90,0	53,2	70,0	53,2
-16	90,0	53,0	70,0	53,0
-17	90,0	52,8	70,0	52,8
-18	90,0	52,6	70,0	52,6
-19	90,0	52,5	70,0	52,5
-20	90,0	52,1	70,0	52,1
-21	90,0	51,6	70,0	51,6
-22	90,0	51,1	70,0	51,1
-23	90,0	50,5	70,0	50,5
-24	90,0	50,0	70,0	50,0
-25	90,0	49,5	70,0	49,5

Pastaba . Balansuojant namo šildymo sistemą renovuotiems namams, temperatūrinis grafikas sudaromas individualiai, pagal namo šildymo sistemos poreikį .

Parengė: inžinierius

Ramūnas Kašėlionis

SUDERINTA

Ignalinos rajono savivaldybės
administracijos direktorius
Vidas Kreivėnas

2017 m. rugsė, 18 d.



Suderinta
 Ignalinos rajono savivaldybės
 administracijos direktorius
 Vidas Kreivėnas

2017 m. vasario 15 d.

Tvirtinu
 UAB Ignalinos šilumos tinklų
 Generalinis direktorius
 Mindaugas Lapėnas

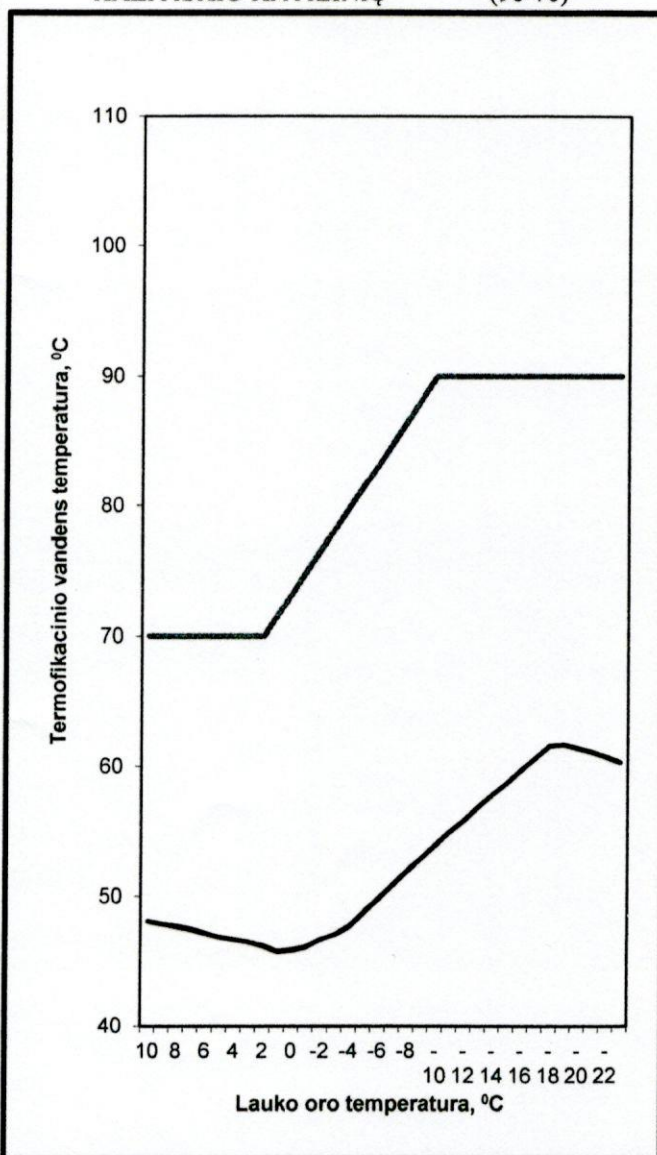
2017 m. vasario 15 d.

IGNALINOS ŠILUMOS TINKLŲ 2017/2018 M.
 TEMPERATŪRINIS GRAFIKAS
 90/70°C

Patalpų temperatūra 18°C

Lauko oro temperatūra, °C	Termofikacinio vandens paros vidutinė temperatūra		
	Paduodama, °C	Leistina nuokrypis, ±3 °C	Grįžtam, °C
8	70	±3	37,5
7	70	±3	37,9
6	70	±3	38,3
5	70	±3	38,7
4	70	±3	39,1
3	70	±3	39,5
2	70	±3	39,9
1	70	±3	40,3
0	70	±3	40,7
-1	71,7	±3	41,1
-2	73,3	±3	41,5
-3	75	±3	41,9
-4	76,7	±3	42,8
-5	78,3	±3	43,9
-6	80	±3	45
-7	81,7	±3	46
-8	83,3	±3	47,1
-9	85	±3	48,2
-10	86,7	±3	49,2
-11	88,3	±3	50,2
-12	90	±3	51,3
-13	90	±3	52,3
-14	90	±3	53,3
-15	90	±3	53,2
-16	90	±3	53
-17	90	±3	52,8
-18	90	±3	52,6
-19	90	±3	52,5
-20	90	±3	52,1
-21	90	±3	51,6
-22	90	±3	51,1
-23	90	±3	50,5
-24	90	±3	50
-25	90	±3	49,5

IGNALINOS CENTRINĖ, DŪKŠTO MIESTO, VIDIŠKIŲ,
 LINKMENŲ, MIELAGĖNŲ, CEIKINIŲ, RIMŠĖS,
 KAZITIŠKIO KATILINIŲ (90-70)



— - paduodamo ir grįžtamo termof. vandens t-ra

----- - leistina paduodamo termof. vandens t-ros nuokrypa

Temperatūrinis grafikas vasaros laikotarpiui karšto vandens ruošimui (70°-50° C)

Parengė: Inžinierius

Ramūnas Kašėlionis